

特許出願済

日本の国花として愛され親しまれている **桜が危ない!!**

# クビアカガードネット™



クビアカツヤカミキリの  
侵入・産卵脱出抑制専用ネット

**桜・桃・梅** などの樹木の天敵  
クビアカツヤカミキリの防除対策に最適!!

未被害樹木への産卵・侵入抑制の細かな目合い

産卵を抑制する細かな0.4mm目合い



産卵管侵入抑制のネット



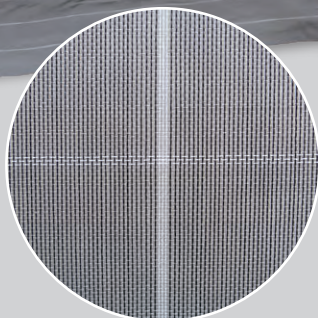
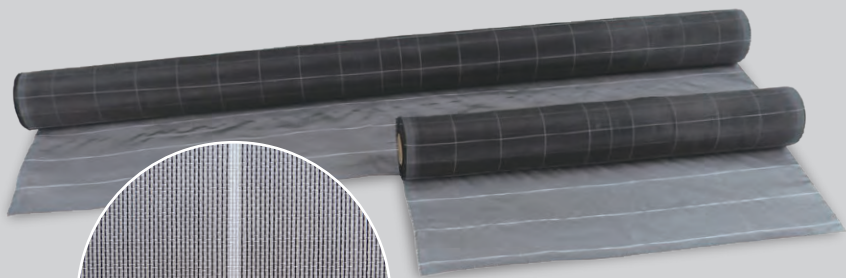
被害樹木から羽化する  
成虫の飛散防止に最適

ブラック色のネットは、噛み切れられ難く  
視認性に優れ成虫の脱出防止と補殺が容易

視認性に優れたブラック色

白色補強糸の格子織り込みで作業性をアップ

ポリエチレン製の10cm間隔補強格子を施し、耐久性・作業性をアップ



品番：BKL 4232

規格：0.9m×50m・1.8m×50m

材質：ポリエチレン(耐候安定剤入り)

カラー：ブラック

目合：0.4mm

監修・写真提供：有限会社エコネット・むねざね

 日本ワイドクロス株式会社



ホームページ



コーポレートサイト

# クビアカツヤカミキリの生態

生息地：南ロシア・モンゴル・中国・朝鮮半島に分布していた外来種として日本に侵入  
体長・体色：成虫の体長は約2.5～4cmで全体に黒く光沢があり胸部(前胸背盤)が赤い  
※オスはメスよりも触角が長い(体長の約2倍程度)



幼虫が摂食したフラスの堆積



成虫の脱出孔



樹皮の窪みに産卵



クビアカの幼虫

- 幼虫は樹皮下を広範囲に摂食し、フラス(木くず・フン)を排出しながら2～3年生息し成虫となる。
  - 蛹の後に羽化した成虫(6月～8月頃)は、樹体表面に事前に準備した脱出予定孔から樹体外へ脱出する。
  - サクラ・ウメ・モモなどバラ科の樹木に産卵(産卵数:約300個・孵化期間:約8日)し被害を拡大する。
- 脱出した成虫は交尾の後、樹皮の窪みに埋め込むように産卵し孵化した幼虫は樹体内に浸入、樹皮下の通導組織等を食害すると、養水分の通導が止まり、大枝枯れなどの樹勢衰退現象や枯死することもある。

## 早期発見対策が不可欠

被害樹木の根元には、幼虫が食い荒らしたフラスが大量に排出されるので早期発見対策を施し、周辺の未被害樹木にも産卵防止のためのネット装着を推奨。クビアカツヤカミキリは、繁殖力が強く今後の被害の拡大が懸念されており、昼行性で日中に活発な行動をするので、発見した際には即刻補殺することにより、被害の軽減が図れます。



景観に馴染みやすく樹木にマッチするブラック色

## 樹木保護の基本施工方法

- ストレート巻き仕様  
枝分かれの無い樹へ巻く際の施工方法
- 複数主枝連結巻き仕様  
主枝が複数ある樹へ巻く際の施工方法



※ネットを巻く際には、外からの産卵や中からの噛み切りを抑制するために、出来る限りネットと樹を密着させないように浮かせて施工してください。

## クビアカ脱出防止シート

被害木の切り株から残留成虫の脱出を防止し、「ひこばえ」の成長を抑制しています。



 **日本ワイドクロス株式会社**

URL: <http://www.sunsunnet.co.jp>  
E-mail: [wide@sunsunnet.co.jp](mailto:wide@sunsunnet.co.jp)

本社・工場 〒582-0001 大阪府柏原市本郷3丁目784番地 TEL: 072-971-5144 FAX: 072-971-5561  
東日本事業所 〒370-1406 群馬県藤岡市浄法寺866-12 TEL: 0274-50-3303 FAX: 0274-50-3250  
九州営業所 〒834-0115 福岡県八女郡広川町新代1364 TEL: 0943-32-3008 FAX: 0943-32-4121  
九州第一工場 〒834-0111 福岡県八女郡広川町日吉548番17 TEL: 0943-32-6421 FAX: 0943-32-3004  
九州第二工場 〒834-0115 福岡県八女郡広川町新代唐ノ尾1441番 TEL: 0943-30-9291 FAX: 0943-30-9292



左記QRコードより、製品情報の詳細および施工手順要領書のダウンロードが行えます。