

驚異の涼しさで真夏のハウスが快適に!

ハウス栽培に優しい
爽涼快適

ハウス内張専用

サンサンカーテン®

デュポン™ タイベック® シリーズ

反射率90%以上の
デュポン™タイベック®が遮熱効果をアップ

遮光性・遮熱性・透湿性に優れた
デュポン™タイベック®

熱吸収が少なく反射率約90%で温度上昇を抑え涼しい栽培環境を実現

+

ポリエチレンフィルム

+

ポリエチレン糸・アクリル糸

品番: **35 T**
遮光率: 約35%
素材: デュポン™タイベック®
ポリエチレンフィルム
ポリエチレン糸
アクリル糸

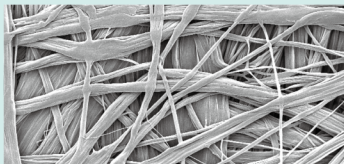
品番: **50 T**
遮光率: 約50%
素材: デュポン™タイベック®
ポリエチレンフィルム
ポリエチレン糸
アクリル糸

品番: **65 T**
遮光率: 約65%
素材: デュポン™タイベック®
ポリエチレンフィルム
ポリエチレン糸
アクリル糸

品番: **99 T**
遮光率: 約99%
素材: デュポン™タイベック®
ポリエチレン糸
アクリル糸

デュポン™タイベック®とは…

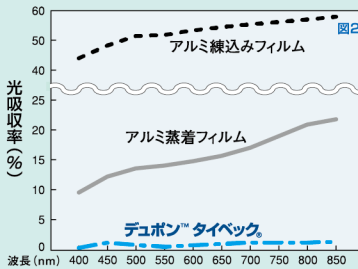
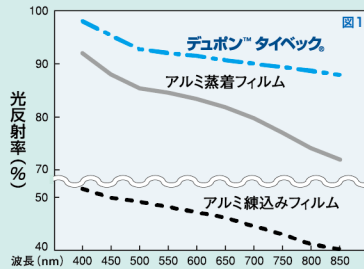
素材に使用されているデュポン™タイベック®は、0.5~10ミクロンのポリエチレンの極細長繊維に熱と圧力を加えて結合させたシート(不織布)です。耐水性に富み、透湿性と通気性も兼ね備え、耐久性にも優れています。



デュポン™タイベック®を構成する強靱な極細ポリエチレン繊維(電子顕微鏡による拡大写真)

■温度を下げる要因は高い反射率と低い熱吸収率がポイントです。

優れた遮熱性があるとされているアルミ蒸着フィルムや練込みフィルムと比較して、デュポン™タイベック®の反射率はかなり高い値を示しています(図1)。吸収率もほとんどゼロで(図2)、太陽光線にさらされてもシートに蓄熱することはありません。これらの優れた遮熱性により、昼間の高温時には温度の上昇を抑え、夜間は逆に熱を逃がさず保温になります。



試験地: 農林水産省 野菜・茶業試験場

デュポン™、タイベック®は米国デュポンの関連会社の商標あるいは登録商標です。

日本ワイドクロス株式会社

URL: <http://www.sunsunnet.co.jp>
E-mail: wide@sunsunnet.co.jp

本社・工場 〒582-0001 大阪府柏原市本郷3丁目784番地 TEL: 072-971-5144 FAX: 072-971-5561
東日本事業所 〒370-1406 群馬県藤岡市浄法寺866-12 TEL: 0274-50-3303 FAX: 0274-50-3250
九州営業所 〒834-0115 福岡県八女郡広川町新代1364 TEL: 0943-32-3008 FAX: 0943-32-4121
九州第一工場 〒834-0111 福岡県八女郡広川町日吉548番17 TEL: 0943-32-6421 FAX: 0943-32-3004
九州第二工場 〒834-0115 福岡県八女郡広川町新代唐ノ尾1441番 TEL: 0943-30-9291 FAX: 0943-30-9292



お客様のご希望サイズに合わせた縫製加工・ロープ加工を承ります。

約3%の余尺を付け加工させて頂いています。施工は余裕をみてお願いします。

●80度以上の高温や硫酸の使用は、カーテンの耐久性を著しく低下させる恐れがありますのでご注意ください。
●製品の仕様は、改良のため予告なく変更することがあります。

